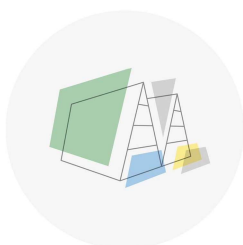




M.A.D.I., con la sua tecnica di dispiegamento, protetta da brevetto mondiale, permette a chiunque di disporre, in poche ore e nel luogo prescelto, di una vera casa (anche in classe A), con la possibilità di richiuderla ed eventualmente trasferirla in altro luogo oppure, secondo le mutate esigenze, di ampliarla con l'aggiunta di nuovi moduli abitativi.

M.A.D.I. offre in sostanza la libertà di disporre, da subito, di una casa temporanea nel luogo dove si desidera, o di una casa permanente se posta su un terreno edificabile, personalizzata e dimensionata alle proprie necessità e disponibilità finanziarie.



Una struttura **M.A.D.I.** nella versione pronta all'uso viene consegnata completa di impianto elettrico, idrosanitario, di climatizzazione (caldo/freddo), sanitari, allaccio cucina, rivestimenti e serramenti in pvc.

L'alta standardizzazione del processo produttivo di **M.A.D.I.** e l'esclusiva tecnica di montaggio a secco, fatta completamente in stabilimento, sono sinonimi di qualità del prodotto finito e di tempi e costi certi.

Le operazioni di assemblaggio e finitura delle falde del tetto, dei piani intermedi e delle pareti esterne ed interne vengono fatte in piano, su idonei tavoli di montaggio, provvedendo, secondo le richieste del cliente, alla contestuale installazione di porte, finestre, dell'impianto elettrico, idrico-sanitario, di climatizzazione e fotovoltaico. Completata la fase di assemblaggio si procede quindi, secondo un preciso schema, al montaggio delle vari parti fino alla completa realizzazione del manufatto. Ultimato il controllo dimensionale e qualitativo nonché provato il corretto movimento delle parti in fase di chiusura/apertura, il modulo viene impacchettato e accatastato in deposito pronto al suo trasferimento presso la nuova destinazione.





DESCRIZIONE SOLUZIONE STANDARD con modulo 6x3

Il modulo è distribuito su due livelli: zona giorno sotto, compreso di impianti tecnici, bagno disimpegno con sanitari, predisposizione cucina, area pranzo e scala a servizio del secondo livello dove si trova la zona notte.

STRUTTURA DI FONDAZIONE:

La struttura di fondazione può essere realizzata con Platea in C.A. o con viti di fondazione adeguatamente dimensionate in base alla morfologia e stratigrafia del terreno. (Non compreso)

SISTEMA STRUTTURALE:

La struttura è realizzata con profili e tubi in acciaio zincato a caldo opportunamente dimensionati. Il movimento di apertura e chiusura, tutelato da brevetto mondiale, è garantito da apposite cerniere in acciaio.

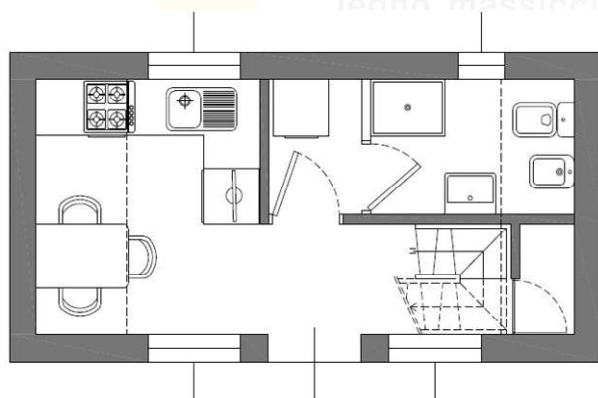
I solai e le pareti in falda sono realizzati con pannelli Xlam da 87mm. L'impermeabilizzazione è garantita da un pannello sandwich composto dall'accoppiamento di lamiera grecata e poliuretano espanso da 100mm, che contribuisce all'isolamento termico dell'involucro per il raggiungimento di adeguata classe energetica.

PARETI FRONTALI

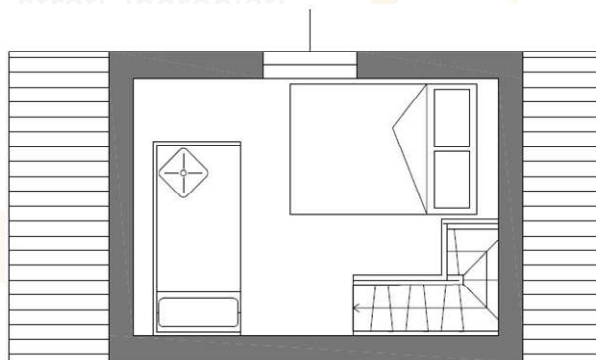
Le pareti frontali sono composte da una struttura a telaio coibentata con lana di roccia ad alta densità e rivestite esternamente con tavolato di larice del tipo a scandola (finitura a scelta).

Nelle pareti possono essere inserite finestre in pvc o alluminio il cui numero e dimensione possono variare secondo le esigenze del cliente.

Esempio modulo singolo:

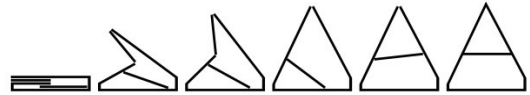


Pianta Piano Terra



Pianta Piano Primo

Il Committente



FINITURE STANDARD

PORTE INTERNE:

Porta base liscia, anta tamburata con struttura portante in abete, alveolare a maglia stretta e copertine in mdf rivestite in decorativo (bianco, ciliegio, noce nazionale, noce chiaro).

Tre cerniere tipo anuba per anta, serratura patent tipo centro.

Misure luce passaggio 60/70/80 x h 210 cm.

PORTE ESTERNE:

Portoncino blindato, misure 120 x 210, pannello di rivestimento interno ed esterno liscio, compreso di maniglie e controtelaio. Marcato CE. Resistenza all'effrazione classe 4.

FINESTRE E PORTEFINESTRE IN PVC:

Serramento realizzato in PVC con telaio: 59x70 mm e anta: 58x88 mm (profilo piatto). Coprifilo piatto: 50x12 mm e Cerniere tipo Anuba a doppio gambo da mm 14 registrabili sia in altezza, sia in larghezza che in profondità. Dotate di cappucci di finitura con colore di finitura come la manigliera. Due guarnizioni per ogni battente una sul telaio (esterna), una sull'anta (interna)

PAVIMENTI E RIVESTIMENTI:

Sul solaio di base viene posata una pavimentazione provvista di marcatura CE eseguita utilizzando un pavimento naturale omogeneo monostrato marmorizzato costituito da olio di lino, resina di conifere, sughero in polvere, farine di legno e pigmenti coloranti. Il pavimento fornito avrà uno spessore totale di 2,0mm.

IMPIANTO IDRICO SANITARIO

Scaldabagno elettrico con accumulo 50 lt

Tubazione in multistrato per distribuzioni idrico sanitarie orizzontali e verticali fino all'esterno dei servizi igienici. Compresi sfridi, pezzi speciali e staffaggi. Ø (mm) 26 spessore (mm) 3,0

SANITARI

Lavabo a colonna dim. 65x50 di caratteristiche rispondenti alle norme UNI 4542-4543 in porcellana vetrificata (vitreous-china), completo di fori per la rubinetteria.

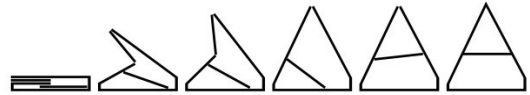
Bidet a pavimento in porcellana vetrificata (vitreous-china) di caratteristiche rispondenti alle norme UNI 4542-4543 a pianta di forma variabile o comunque conforme ai prodotti in uso nel mercato.

Vaso igienico in porcellana vetrificata compreso di cassetta a parete per il lavaggio in vista in vitreous-china, di caratteristiche rispondenti alle norme UNI 4542-4543 il vaso è del tipo con scarico a parete, fornito e posto in opera

Piatto Doccia misure 60x80 incluso di cabina.

La rubinetteria per i vari sanitari saranno formati da gruppo miscelatore monocomando cromato, realizzato nel rispetto delle norme UNI EN 200, UNI EN 246, UNI EN 248 o delle equivalenti norme, per doccia ad incasso con filtri incorporati perfettamente funzionante, fornito e posto in opera.

Marca PALAZZINI o similare modello base



IMPIANTO TERMICO

Impianto di condizionamento centralizzato/canalizzato ad alta efficienza opportunamente dimensionati con temperature esterne di funzionamento +52\ -15 °C

IMPIANTO ELETTRICO

Quadro elettrico. Centralina in contenitore termoplastico da esterno con porta reversibile con chiusura a scatto, completo di barra DIN per il montaggio di apparecchiature modulari, completo di morsettiere componibili, accessori vari di cablaggio, montaggio, fissaggio e compreso certificazioni come previsto da CEI EN 61439-1: capacità 12 moduli IP55

Interruttori automatici modulari per installazione su guida DIN, curva C, potere di interruzione secondo CEI EN 60898 4.5kA (CEI EN 60947-2 6 1P+N x 10° 1x10A)

Interruttori magnetotermici differenziali modulari di tipo AC in curva C per installazione su guida DIN, potere di interruzione 4.5kA, rispondenti alla norma CEI EN 61009 - 1P+N x 32A - sensibilità 0.03A 1x32A

Cavo unipolare o multipolare flessibile di rame rosso ricotto, isolato in gomma EPR di qualità G7 e guaina in PVC di qualità Rz, non propagante l'incendio e a ridotta emissione di gas corrosivi, rispondente alle norme CEI 20-22/2, CEI EN 60332-1-2, CEI EN 50267-2-1, marchio IMQ, sigla di designazione FG7(O)R, da valere anche per opere di urbanizzazione.

Tubazione plastica flessibile pesante IMQ tipo autoestinguente a norme EN compreso appuntatura entro tracce precostituite.

Cassette di derivazione da incasso in materiale plastico IP40 con coperchio a vite, rispondente alle norme EN 60670-1, EN 60670-22, IEC 60670-24, CEI 23-49: - dimensioni assimilabili a 92 x 92 x 45mm

Punti luce e prese da incasso comprensivi di: organo/i di comando e prese di tipo civile serie standard in contenitore da incasso con placca in materiale termoplastico, completi di collegamenti elettrici delle apparecchiature con conduttore di protezione sezione parifase, accessori vari di montaggio e fissaggio per ambienti fino a 20 mq. E' compreso nel prezzo l'incidenza percentuale per raccordi, sfridi, dei pezzi speciali e materiale di consumo.

punto luce a semplice interruzione

Impianto di terra composto da colonna montante in derivazione dal collettore impianto di terra fino alla barra collettore del quadro, con conduttore tipo NO7V-K colore giallo-verde posato entro tubazione in PVC flex a IMQ separato dagli altri impianti.

Dispensori intenzionali rispondenti alle norme CEI 11-1, 64-8, 81-10 ed accessori - Dispensore a croce in acciaio zincato a caldo sezione 50 x 50 x 5 mm. Con bandiera a 3 fori Ø 11 mm per allacciamento di corde, tondi, piatti, funi. - lunghezza 1.5 metri

Antenna TV.